

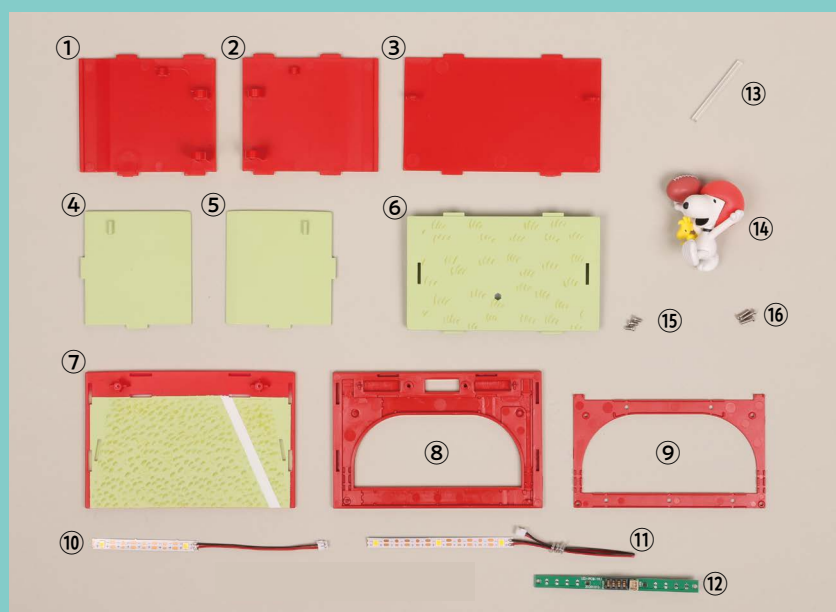
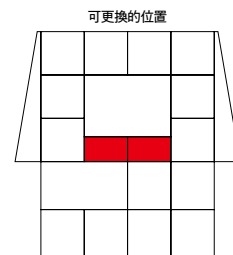
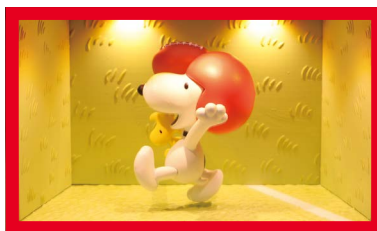
特典公仔收藏盒

第2期

美式足球

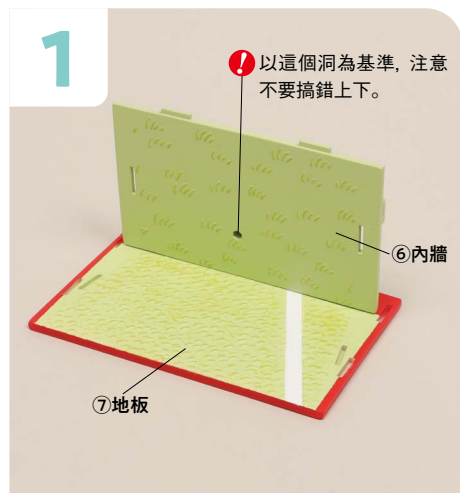
American football

非常感謝您此次購買本收藏誌。
送上【第2期 美式足球】。重現了踢美式足球的史奴比。旁邊的糊塗塔克也引人注目。

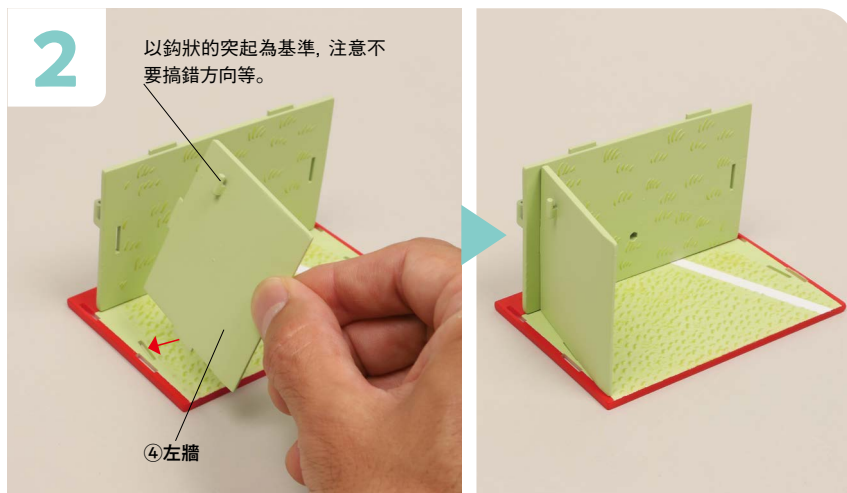


- ①外牆・左
- ②外牆・右
- ③後牆
- ④左牆
- ⑤右牆
- ⑥內牆
- ⑦地板
- ⑧天花頂板
- ⑨內板
- ⑩附LED電線・短
- ⑪附LED電線・長
- ⑫基板
- ⑬支柱
- ⑭公仔・史奴比/糊塗塔克
- ⑮螺栓 (PM 2×4 mm) × 3 (1支備用)
- ⑯螺栓 (PM 2×6 mm) × 3 (1支備用)

組裝盒子

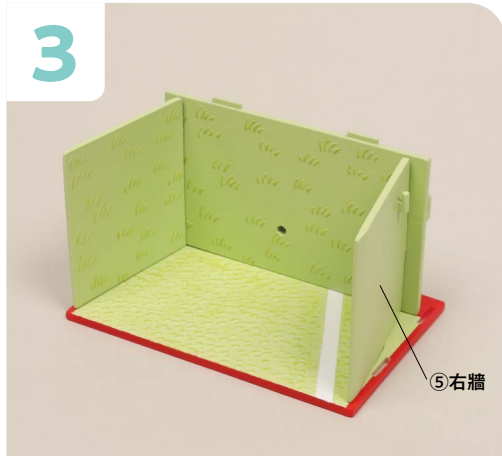


跟組裝其他盒子一樣的方法，在⑦地板將後牆組裝起來。

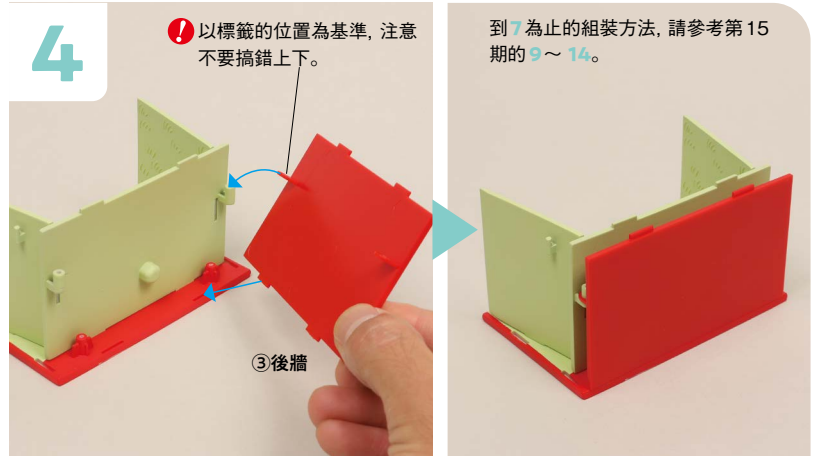


跟組裝其他盒子一樣的方法，組裝④左牆。

組裝盒子



接著再組裝⑤右牆。



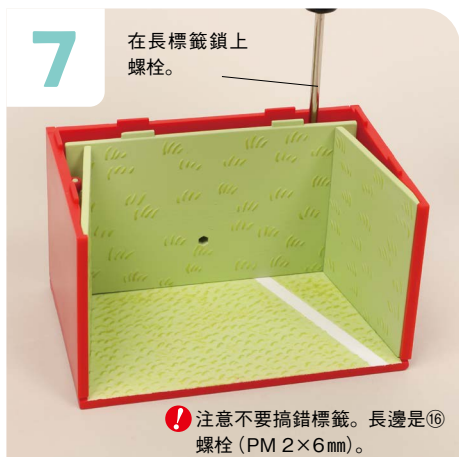
在內牆的後側將③後牆組裝起來。



在右牆的前端塗上快乾膠，之後將②外牆·右組裝起來。



同樣地，在另一側將①外牆·左組裝起來。



在左右外牆的長標籤，鎖上⑯螺栓 (PM 2×6 mm) 並固定



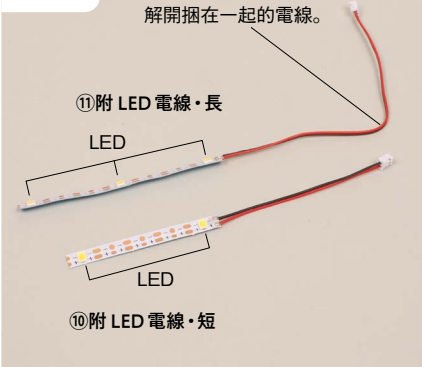
在⑭公仔·史奴比/糊塗塔克的洞裡插入⑬支柱。若容易脫落，使用快乾膠固定。



將⑬支柱的另一側插入內牆的洞，從正面確認並調整方向。

組裝天花板

10



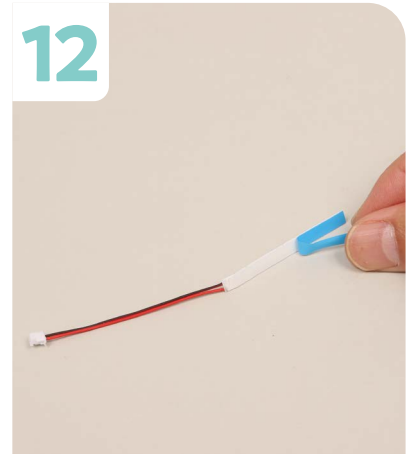
LED 在⑩附 LED 電線·短有 2 處，在⑪附 LED 電線·長有 3 處。

11



確認⑧天花頂板的藍圈部位的突起。在這個突起對好 LED，黏上附 LED 電線。

12



像照片一樣，撕下⑩附 LED 電線·短及⑪附 LED 電線·長的貼紙面的膠膜後黏上。

13

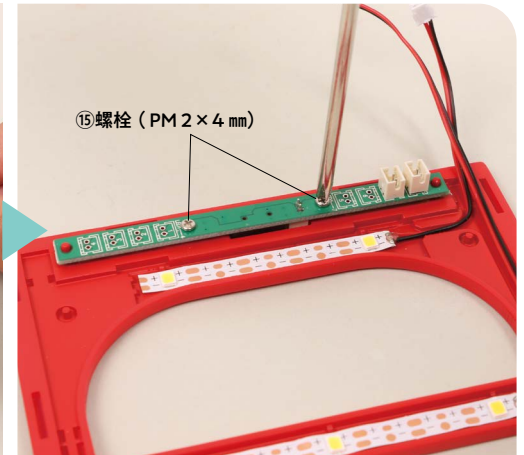


對好天花頂板的凹陷處，黏上⑩附 LED 電線·短及⑪附 LED 電線·長。將 LED 的位置對好在 11 確認過的突起。

14



在天花頂板組裝⑫基板，在 2 處的洞一支一支地鎖上⑮螺絲 (PM 2 × 4 mm) 並固定。



15

注意
以錯誤的方向強硬地插入插座的話會造成損壞，請留意。



確認⑩附 LED 電線·短及⑪附 LED 電線·長的尖端的連結器。正反的形狀不一樣。以側面的突起為基準，注意不要搞錯方向。

16



將⑩附 LED 電線·短及⑪附 LED 電線·長的連結器插入基板的插座。

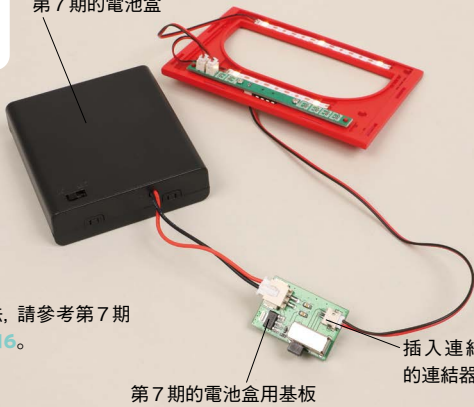
17



組裝到這步驟，確認 LED 是否正確亮燈。首先，在天花頂板另一側的插座，插入連結用電線的連結器。

18

第7期的電池盒



詳細方法，請參考第7期的10~16。

第7期的電池盒用基板

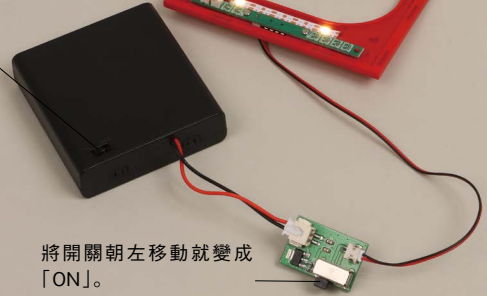
插入連結用電線的連結器。

與第7期一樣的方法，將放入電池的電池盒及17的連結用電線的一端，連結在電池盒用基板。

19

共5處的LED亮燈

電池盒的開關也調成「ON」。



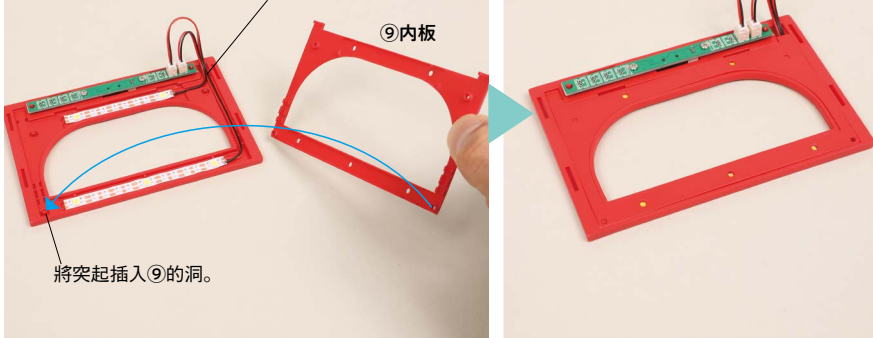
將開關朝左移動就變成「ON」。

移動電池盒用基板的開關，就有共5處的LED亮燈。確認正確亮燈後，將電池盒及電池盒用基板、連結用電線拆掉。

20

電線沿著凹槽布置，拉到右上處。

⑨內板



將突起插入⑨的洞。

在天花板組裝⑨內板。若容易脫落，塗一點快乾膠固定。

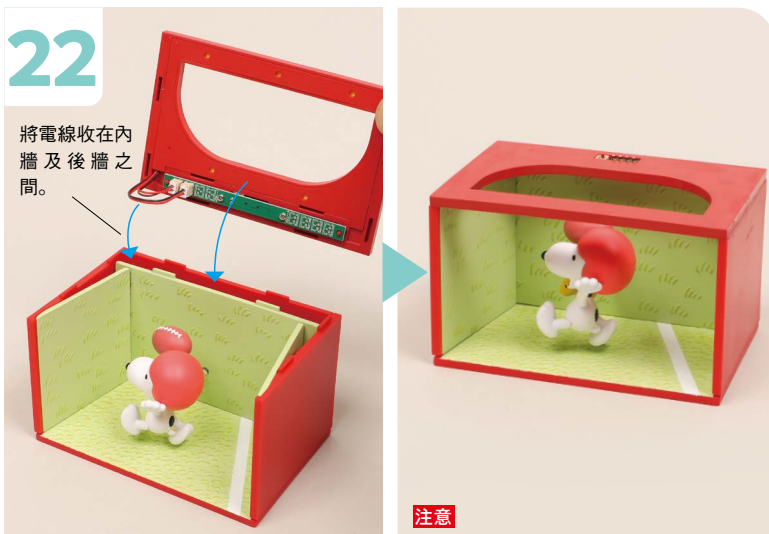
21



使用竹籤等的尖端，在外牆及內牆上端的突起，塗一點快乾膠。

22

將電線收在內牆及後牆之間。



趁黏著劑乾燥前，像照片一樣地將天花板組裝起來。

注意

天花板頂部的端子是安置在狗屋中時導電的部分。如果用手指尖觸摸它，它會沾上油脂及髒污，會導致電流不導電，所以要小心。若有油脂及髒污，請用無水酒精擦拭乾淨。

完成

特別版公仔盒完成！

享受點亮LED的樂趣時，請將連結用電線的接頭插入天花板頂部的插座，然後連結到電池盒。

